

# COLLECTION CARS

## L'assurance des voitures de collection d'exception

Georges s'est offert une Aston Martin de 1951, son année de naissance. Elle rejoint les 3 autres oldtimers de sa collection, démarrée lorsqu'il a restauré la voiture de son grand-père.

Il tient à ses voitures aux chromes rutilants comme à la prunelle de ses yeux et a choisi une assurance qui tient compte de leur caractère exceptionnel !

*Georges et Beth,  
la petite dernière  
de sa collection*



1

### À QUI S'ADRESSE L'ASSURANCE COLLECTION CARS ?



#### Aux conducteurs entre 30 et 75 ans

Un ou plusieurs conducteurs sont autorisés à conduire le véhicule s'ils sont précisés dans le contrat

2

### L'ASSURANCE COLLECTION CARS, POUR QUELS VÉHICULES ?



Voiture de collection : youngtimers et oldtimers de minimum 15 ans



À usage de **second véhicule** (la voiture de collection ne peut pas être la seule voiture de la famille)

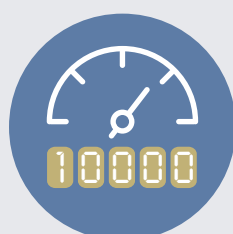
D'une valeur de minimum **20 000 €**



Véhicule immatriculé en **Belgique**



À usage exclusivement **privé**



Qui roule maximum **10.000 km** par an

3

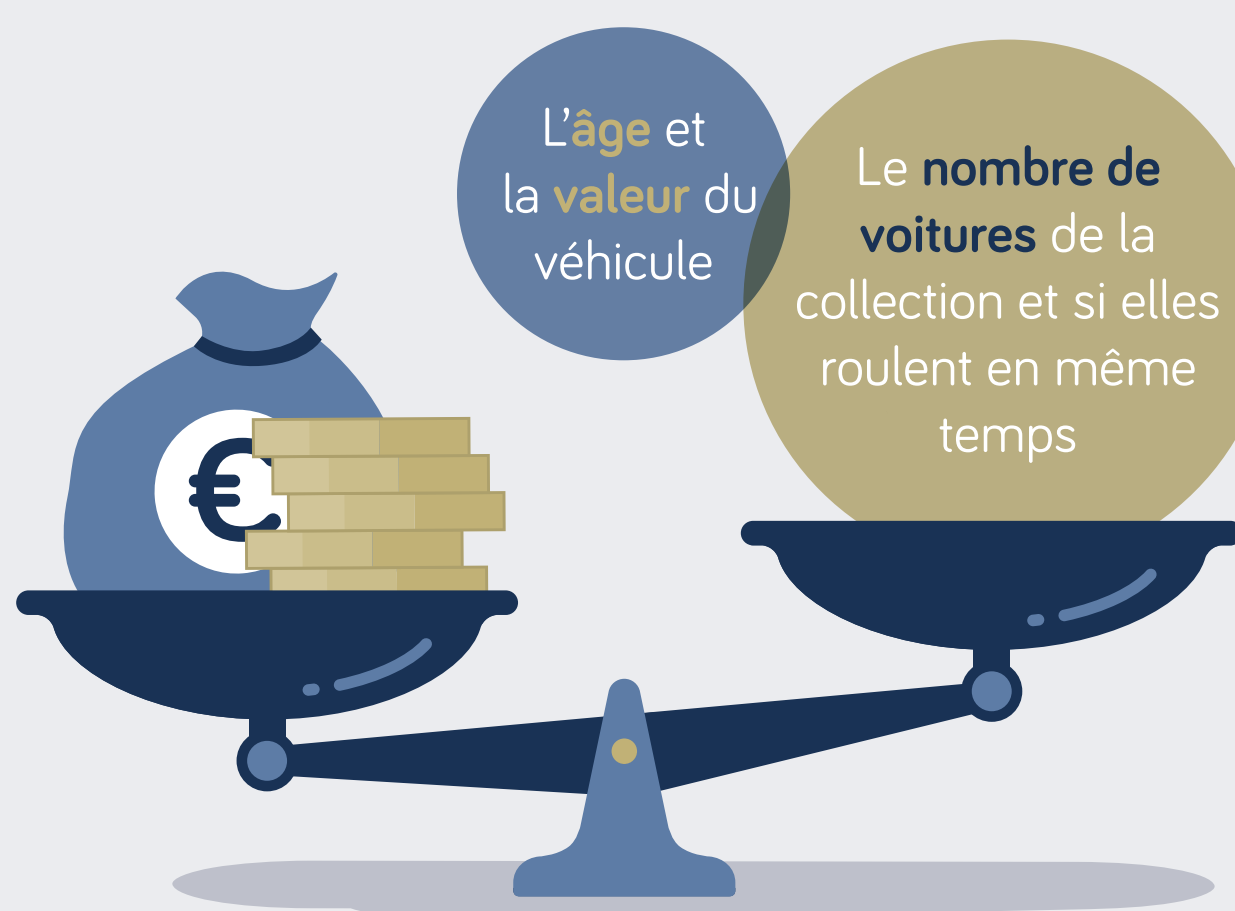
### AVANTAGES DE CETTE ASSURANCE



- ✓ **La valeur assurée en début de contrat est préservée**, sans dépréciation au fil du temps
- ✓ **Protection à la carte :**
  - **Choix du niveau de protection**
    - Assurance complète (tous risques)
    - Assurance partielle : incendie et vol uniquement
    - Assurance pour les véhicules qui ne sont pas sur la route
  - **Et de l'étendue territoriale :**
    - Europe + pays de la carte verte
    - En stationnement uniquement
- ✓ **Choix des meilleurs réparateurs**, spécialisés pour les véhicules ancêtres

4

### QU'EST-CE QUI INFLUENCE LE PRIX ?



L'âge et la **valeur** du véhicule

Le **nombre de voitures** de la collection et si elles roulent en même temps

Le niveau de **protection** choisi et l'**étendue territoriale**

5

### QUE FAUT-IL SAVOIR DE PLUS ?



- ✓ Des **mesures de prévention** sont nécessaires : système d'alarme et stationnement dans un garage
- ✓ En cas de sinistre, vous pouvez compter sur une **assistance et un service hors pair**
- ✓ Avise travaille en **étroite collaboration avec votre courtier** qui vous conseille et vous assiste