

Philippe et Patricia ont acheté une maison de maître qu'ils ont aménagée avec goût. Ils adorent recevoir leurs amis, profiter de leur grand jardin arboré et de leur piscine chauffée qui fait aussi le bonheur de leurs petits-enfants.

Evidemment ils ont choisi une assurance tout confort, qui leur permet de profiter sans se poser de questions !

Philippe & Patricia, retraités et très attachés à leur "home sweet home"



1 À QUI S'ADRESSE L'ASSURANCE LUXHOME ?



Aux propriétaires ou copropriétaires d'un appartement ou d'une villa d'exception, d'un manoir ou d'un château

2 L'ASSURANCE LUXHOME, POUR QUELS BIENS ?



Tous les **bâtiments d'exception**



Leur **contenu** : meubles, bijoux, œuvres d'art, etc.



Les **aménagements extérieurs** : jardin, piscine, terrain de sport



Contenu d'une valeur de **150 000 €** et plus



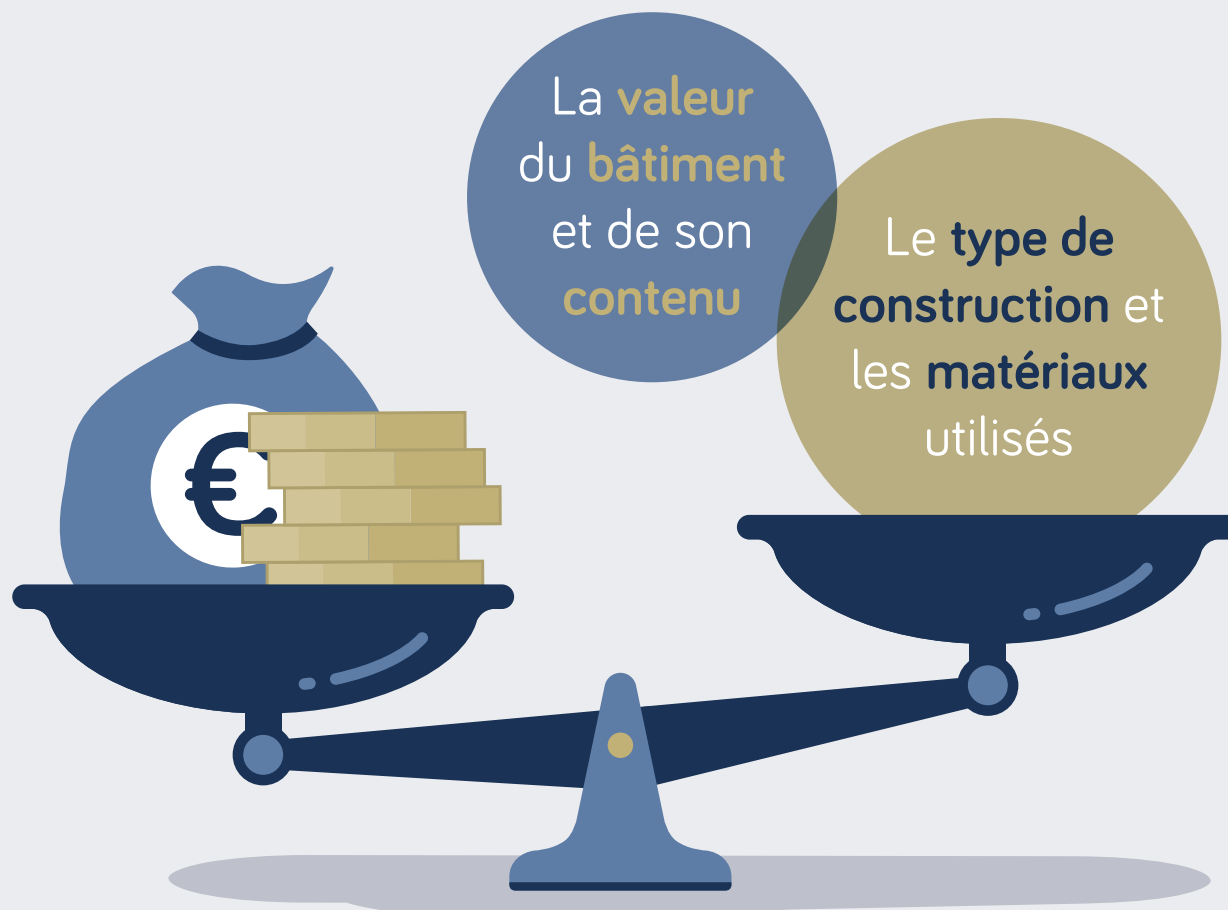
Bâtiment d'une valeur de **750 000 €** et plus

3 AVANTAGES DE CETTE ASSURANCE



- ✓ **Protection très large** : tous les dégâts et incidents qui ne sont pas explicitement exclus sont couverts
- ✓ Le **bâtiment** et son **contenu** sont indemnisés selon leur **valeur neuve**
- ✓ Les **effets personnels**, objets de collection et bien précieux sont **assurés dans le monde entier**
- ✓ Si la maison est inhabitable suite à sinistre : **logement provisoire dans un environnement de qualité**

4 QU'EST-CE QUI INFLUENCE LE PRIX ?



La **valeur** du **bâtiment** et de son **contenu**

Le **type de construction** et les **matériaux** utilisés

Le **montant** que vous acceptez de garder à **vosre charge** en cas de sinistre (franchise)

5 QUE FAUT-IL SAVOIR DE PLUS ?



- ✓ Des **mesures de prévention** sont nécessaires : alarme reliée à une centrale agréée
- ✓ Toutes les personnes qui travaillent sur votre dossier s'engagent à une **stricte confidentialité**
- ✓ Avise travaille en **étroite collaboration avec votre courtier** qui vous conseille et vous assiste